

69/2

84/4

81

222/78

72

PODINSPEKTOR

SKALA 1:500

obręb 5
działka 80

Starostwo Powiatowe w Bełchatowie
Powiatowy Ośrodek Dokumentacji Geodezyjnej
i Kartograficznej

Reprodukowanie, rozpowszechnianie
i rozprowadzanie niniejszego dokumentu
wymaga zezwolenia, o którym mowa
w art. 17 ust. 2 dnia 17 maja 1999 r.
- Prawo Geodezyjne i Kartograficzne
(Dz. U. Nr 59 poz. 163 z późniejszymi zmianami)

Bełchatów, dnia 25.CZE. 2013

Starostwo Powiatowe w Bełchatowie
Powiatowy Ośrodek Dokumentacji Geodezyjnej
i Kartograficznej

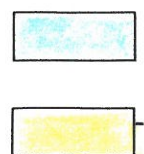
świadczą się zgodność niniejszej mapy
oryginału przyjętego do państwowego
zasobu geodezyjnego i kartograficznego
z zaswiadczeniem o uwierzytelnieniu

6.11.2013 55

Pod nr 13.01.2013
Niniejsza mapa nie może służyć do celów
projektowych

Bełchatów, dnia 13.01.2013

OZNACZENIA



PROJEKTOWANA NAWIERZCHNIA UTWARDZENIA
DZIAŁKI KOSTKA BETONOWA GR. 8 CM

PROJEKTOWANA NAWIERZCHNIA UTWARDZENIA
DZIAŁKI KOSTKA BETONOWA GR. 6 CM

inż. BOGDAN PRZYBYCIEN
upr. projektant i kier. bud. w specj.
konstr.-inż. dróg § 5 ust. 1, § 7 i § 13
ust. 1 pkt 3 b
97-400 Bełchatów
os. Dochośląskie 341 m.135, tel. 32-13-1

INWESTOR	GMINA ZELÓW	
OBIEKT Adres	P.T. UTWARDZENIE DZIAŁKI NR. 80 PRZY SZKOLE PODSTAWOWEJ NR. 4 W ZELOWIE	NR RYS. 1
	ZELÓW, UL. ŻEROMSKIEGO	SKALA 1 : 500
PRZEDMIOT	PROJEKT ZAGOSPODAROWANIA TERENU	Data 06.2013
PROJEKTANT	inż. Bogdan Przybycień – uprawn. Projekt. Nr UAN – IV – 10220 – 145/81	Podpis

193.24/
191.47